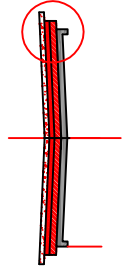
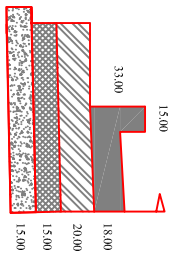
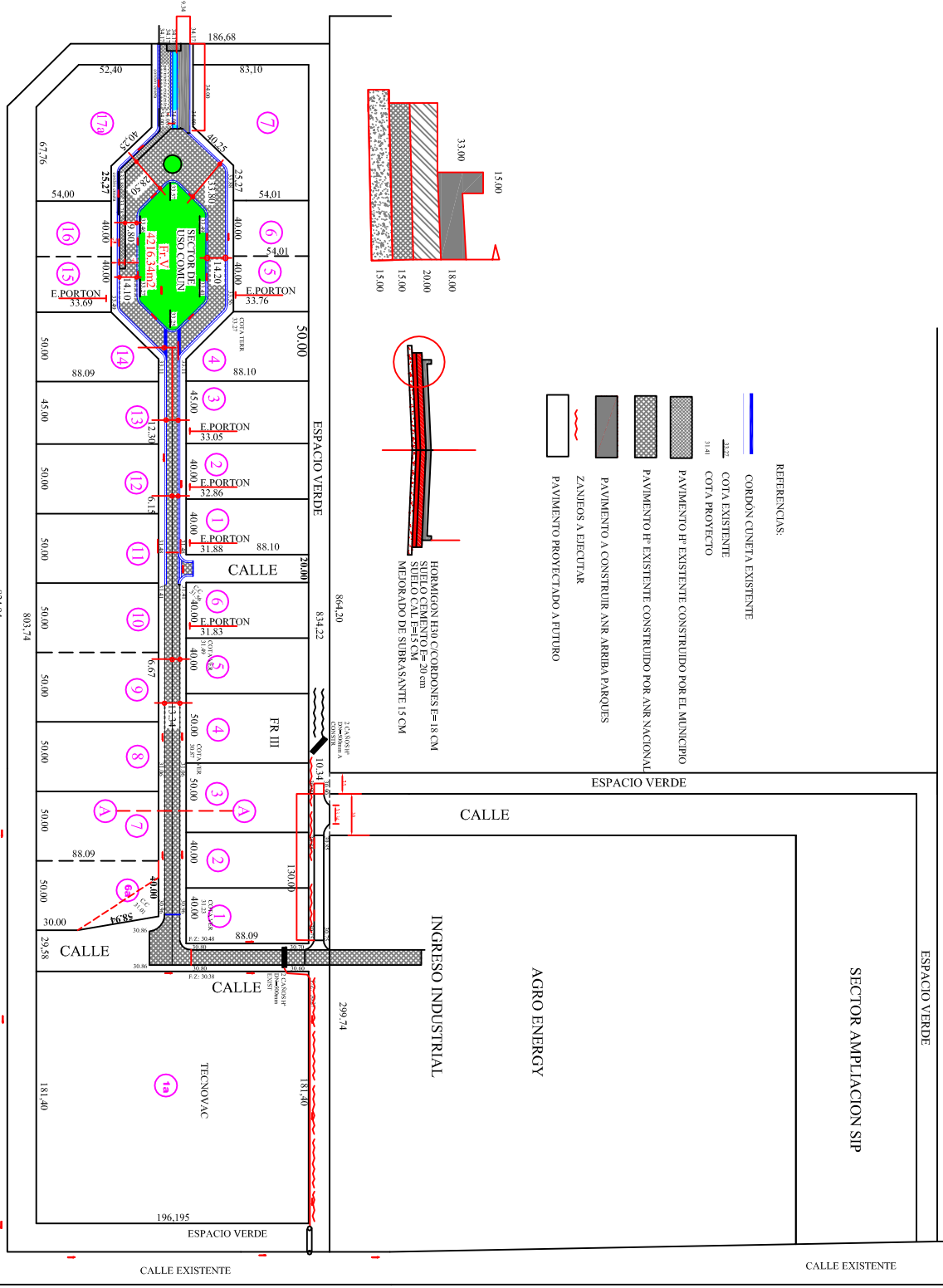


← A MERCEDES RUTA PROV. N° 41 Km 92

CALLE 58 ( ingreso a Planta Depuradora de Líquidos Cloacales de Mercedes )



HORMIGON H30 C/CONDONES F=18 CM  
SIELO CEMENTO F=20 CM  
SIELO CAL F=5 CM  
MEJORADO DE SUBRASANTE 15 CM

- REFERENCIAS:
- CORDON CUNETTA EXISTENTE
  - COTA EXISTENTE
  - COTA PROYECTO
  - PAVIMENTO F# EXISTENTE CONSTRUIDO POR EL MUNICIPIO
  - PAVIMENTO F# EXISTENTE CONSTRUIDO POR ANR NACIONAL
  - PAVIMENTO A CONSTRUIR ANR ARRIBA PARQUES
  - ZANBIOS A EJECUTAR
  - PAVIMENTO PROYECTADO A FUTURO

**OMRX PAVIMENTACION DE CALLES S.P. de CV**  
 CARRILLO DE LA MANCHA 1000, COL. SAN JUAN DE LOS RIOS, CIUDAD DE GUADALAJARA, JALISCO, MEXICO  
 TEL: 474 211 1111 FAX: 474 211 1112  
 WWW.OMRX.COM.MX