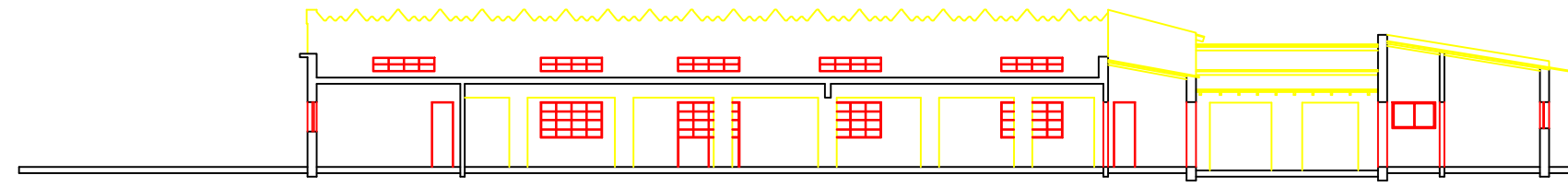
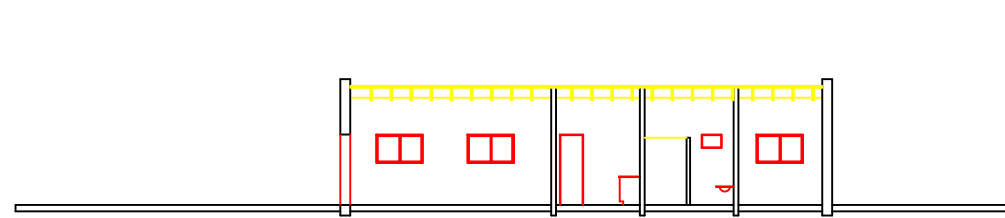


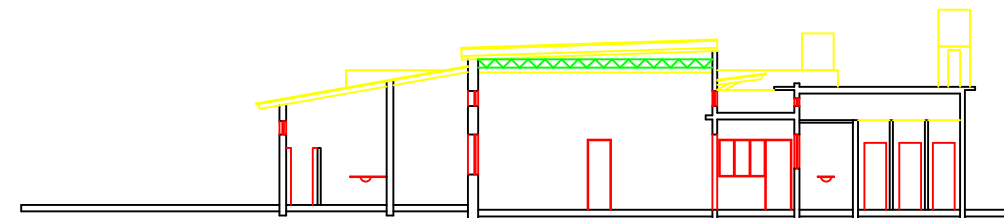
OBRA: REFACCION CUBIERTA Y CIELORRASOS		LOCALIZACION: PARTIDO: MERCEDES
ESTABLECIMIENTO: J.I. N° 913 - E.P. N° 25		LOCALIDAD: MANUEL J. GARCIA
NOMBRE PLANO: PLANTA EDIFICIO EXISTENTE		DIRECCION: CALLE SIN°
DIRECCION GENERAL DE CULTURA Y EDUCACION SUBSECRETARIA DE INFRAESTRUCTURA ESCOLAR		GOBIERNO DE LA PROVINCIA DE <b>BUENOS AIRES</b> DIRECCION GENERAL DE CULTURA Y EDUCACION
ESCALA: 1/100	FECHA: OCTUBRE 2020	DESIGNACION PLANO: 1
		SUBSECRETARIA DE INFRAESTRUCTURA ESCOLAR



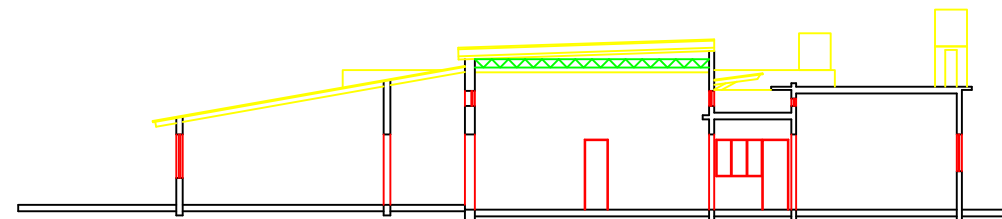
CORTE A - A



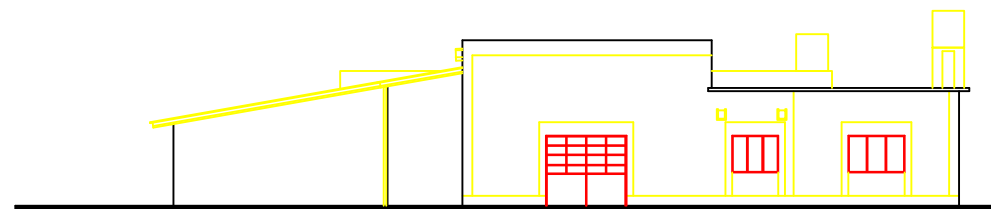
CORTE B - B



CORTE C - C



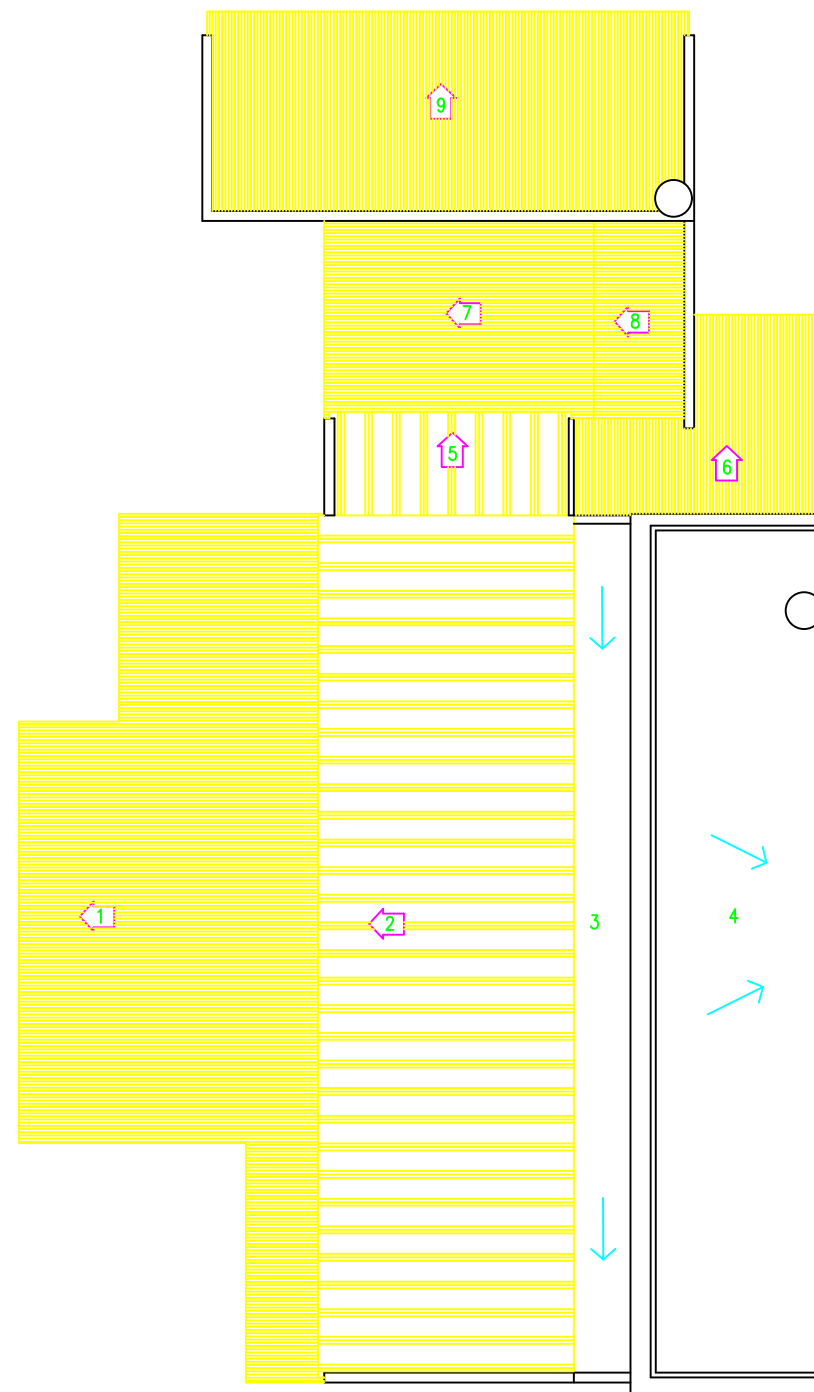
CORTE D - D



FACHADA

TODAS LAS COTAS Y NIVELES SE INICIAN AL SOLO EFECTO DE PERMITIR VISUALIZAR LA MAGNITUD DE LA OBRA  
EL PROVEEDOR DEBERA REALIZAR SUS PROPIAS MEDICIONES Y COMPUTOS TANTO PARA COTIZAR COMO PARA EJECUTAR LOS TRABAJOS

OBRA: REFACCION CUBIERTA Y CIELORRASOS		LOCALIZACION:	MERCEDES
ESTABLECIMIENTO: J.I. N° 913 - E.P. N° 25		PARTIDO:	MANUEL J. GARCIA
NOMBRE PLANO: CORTES EDIFICIO EXISTENTE		LOCALIDAD:	CALLE SIN°
DIRECCION GENERAL DE CULTURA Y EDUCACION SUBSECRETARIA DE INFRAESTRUCTURA ESCOLAR		DIRECCION:	
		GOBIERNO DE LA PROVINCIA DE <b>BUENOS AIRES</b>	
		DIRECCION GENERAL DE CULTURA Y EDUCACION	
ESCALA: 1/100	FECHA: OCTUBRE 2020	DESIGNACION PLANO: 2	
		SUBSECRETARÍA DE INFRAESTRUCTURA ESCOLAR	



PLANTA DE TECHOS

REFACCIONES A EJECUTAR EN CUBIERTA DE TECHOS

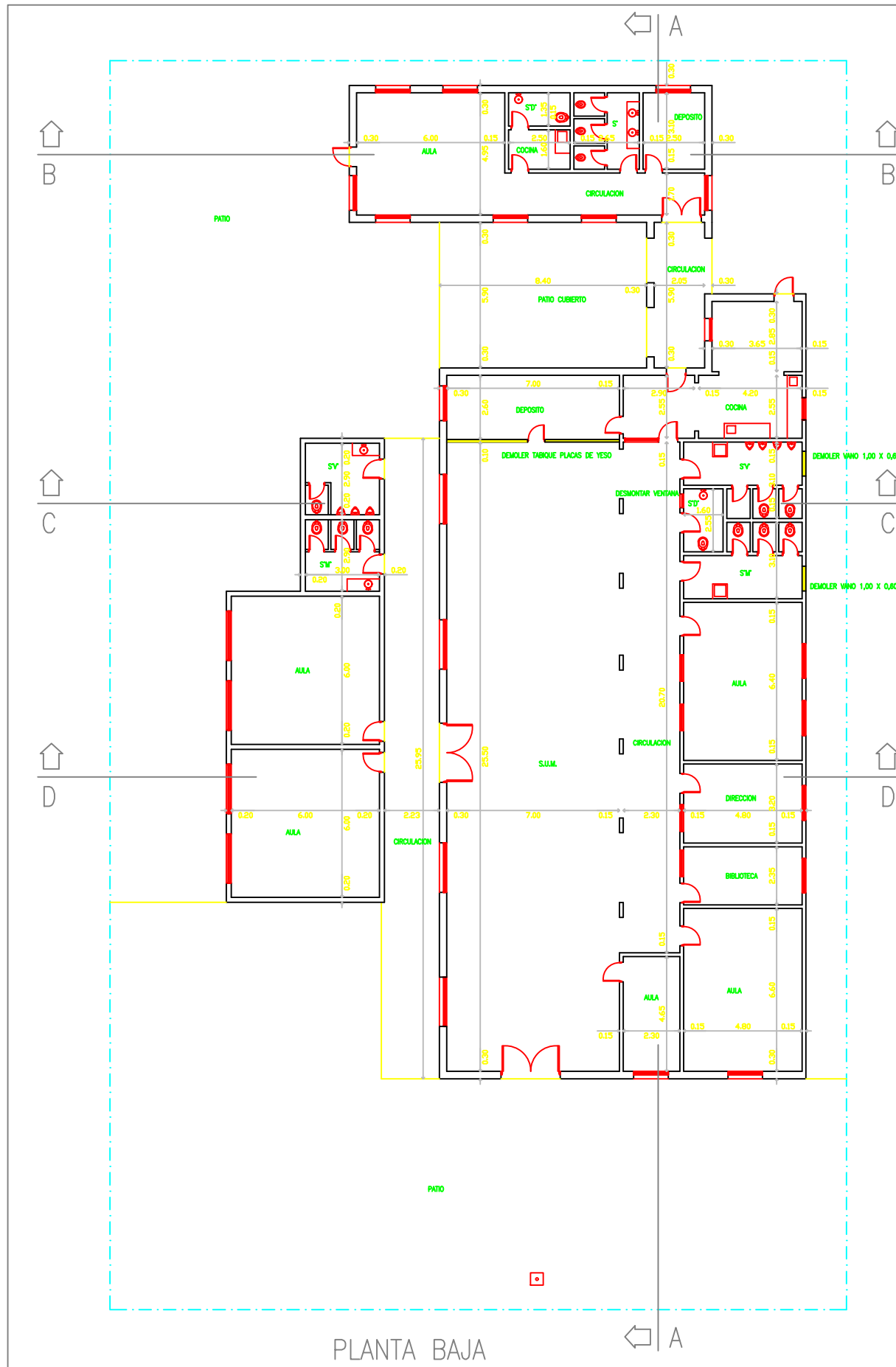
- 1 - 8 - NIVELAR FALDON, RECLAVAR, REPARAR CENEFAS DE MADERA (FALDON 1), COLOCAR BABETAS Y CANALETA (FALDON 8).-
- 2 - 5 - RETIRAR CUBIERTA DE CHAPAS CANALON DE FIBROCEMENTO COMPLETA, LEVANTAR Y REVOCAR MUROS DE APOYO DE TECHOS, CONSTRUIR CUBIERTA DE CHAPAS H<sup>o</sup>G<sup>o</sup> ALUMINIZADA N° 25 CON CORREAS PERFIL C 160 , AISLACION TERMOHIDROFUGA ISOLANT ALU STARK, VIGAS RETICULADAS DE APOYO, BABETAS Y ZINGUERIA H<sup>o</sup>G<sup>o</sup> N° 22
- 3 - 4 - RETIRAR MEMBRANA EXISTENTE, PICAR CARPETA Y REVOQUES, HACER CARPETA Y REVOQUES NUEVOS, COLOCAR MEMBRANA NUEVA.-
- 6 - RETIRAR CUBIERTA DE CHAPAS H<sup>o</sup>G<sup>o</sup> COMPLETA, CONSTRUIR CUBIERTA DE CHAPAS H<sup>o</sup>G<sup>o</sup> ALUMINIZADA N° 25 CON CORREAS PERFIL C 160, AISLACION TERMOHIDROFUGA ISOLANT ALU STARK, VIGAS RETICULADAS DE APOYO, BABETAS Y ZINGUERIA H<sup>o</sup>G<sup>o</sup> N° 22
- 9 - RECLAVAR, NIVELAR, REPARAR CARGAS, PINTAR CARGAS, COLOCAR BABETAS NUEVAS DE DESARROLLO 0.75 m EN CHAPA H<sup>o</sup>G<sup>o</sup> N° 22 CON SELLADOR COMPRIBAND.-

NOTAS:

SE PICARAN Y RECONSTRUIRAN TODAS LAS CARGAS DE MAMPOSTERIA.  
 REVOQUES NUEVOS DE HIDROFUGO + GRUESO + FINO A LA CAL  
 TODAS LAS CARGAS SE PINTARAN CON PINTURA AL LATEX IMPERMEABILIZANTE

TODAS LAS COTAS Y NIVELES SE INDICAN AL SOLO EFECTO DE PERMITIR VISUALIZAR LA MAGNITUD DE LA OBRA  
 EL PROVEEDOR DEBERA REALIZAR SUS PROPIAS MEDICIONES Y COMPUTOS TANTO PARA COTIZAR COMO PARA EJECUTAR LOS TRABAJOS

OBRA: REFACCION CUBIERTA Y CIELORRASOS		LOCALIZACION: PARTIDO: MERCEDES
ESTABLECIMIENTO: J.I. N° 913 - E.P. N° 25		LOCALIDAD: MANUEL J. GARCIA
NOMBRE PLANO: PLANTA DE TECHOS EDIFICIO EXISTENTE		DIRECCION: CALLE S/N°
DIRECCION GENERAL DE CULTURA Y EDUCACION SUBSECRETARIA DE INFRAESTRUCTURA ESCOLAR		GOBIERNO DE LA PROVINCIA DE <b>BUENOS AIRES</b> DIRECCION GENERAL DE CULTURA Y EDUCACION
ESCALA: 1/100	FECHA: OCTUBRE 2020	DESIGNACION PLANO: 3
		SUBSECRETARIA DE INFRAESTRUCTURA ESCOLAR



J.I. N° 913  
 COCINA  
 DESMANTELAR COCINA EXISTENTE  
 RETIRAR MESA Y MUEBLE BAJAMESA  
 DEMOLER BANQUINA  
 PICAR Y DEMOLER REVESTIMIENTOS DE PARED  
 DESMANTELAR INSTALACION DE GAS  
 DESMANTELAR INSTALACION SANITARIA  
 DESMANTELAR INSTALACION CLOACAL

DEPOSITO  
 PICAR REVOQUES EN SECTORES A REVESTIR  
 PICAR SOLADO DE MOSAICOS EN SECTOR A CONSTRUIR BANQUINA

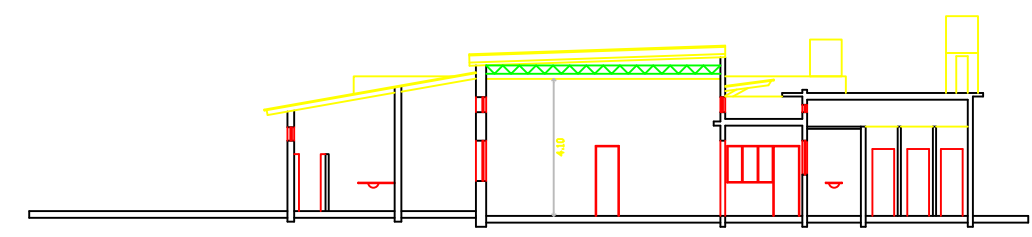
E.P. N° 25  
 COCINA  
 DESMANTELAR COCINA EXISTENTE  
 RETIRAR MESAS Y MUEBLES BAJAMESA  
 DEMOLER BANQUINAS  
 PICAR Y DEMOLER REVESTIMIENTOS DE PARED  
 VERIFICAR ESTADO INSTALACION DE GAS  
 VERIFICAR ESTADO INSTALACION SANITARIA  
 VERIFICAR ESTADO INSTALACION CLOACAL  
 PICAR Y DEMOLER CONTRAPESOS Y SOLADOS  
 DESMANTELAR CIELORRASOS

DEPOSITO  
 DEMOLER TABIQUE DE PLACAS DE YESO

NUCLEO SANITARIO (SV-SV-SV)  
 DESMANTELAR SANITARIOS EXISTENTES  
 RETIRAR ARTEFACTOS Y GRIFOS  
 ABRIR VANO PARA COLOCAR DIFUSORES Y VENTILADORES NUEVOS  
 PICAR Y DEMOLER REVESTIMIENTOS DE PARED  
 DESMANTELAR INSTALACION SANITARIA  
 DESMANTELAR INSTALACION CLOACAL  
 PICAR Y DEMOLER CONTRAPESOS Y SOLADOS  
 RETIRAR MARCOS Y HOJAS DE PUERTAS DE INODOROS

CIRCULACION  
 PICAR Y DEMOLER REVOQUES DETERIORADOS  
 PICAR Y DEMOLER CIELORRASOS DETERIORADOS

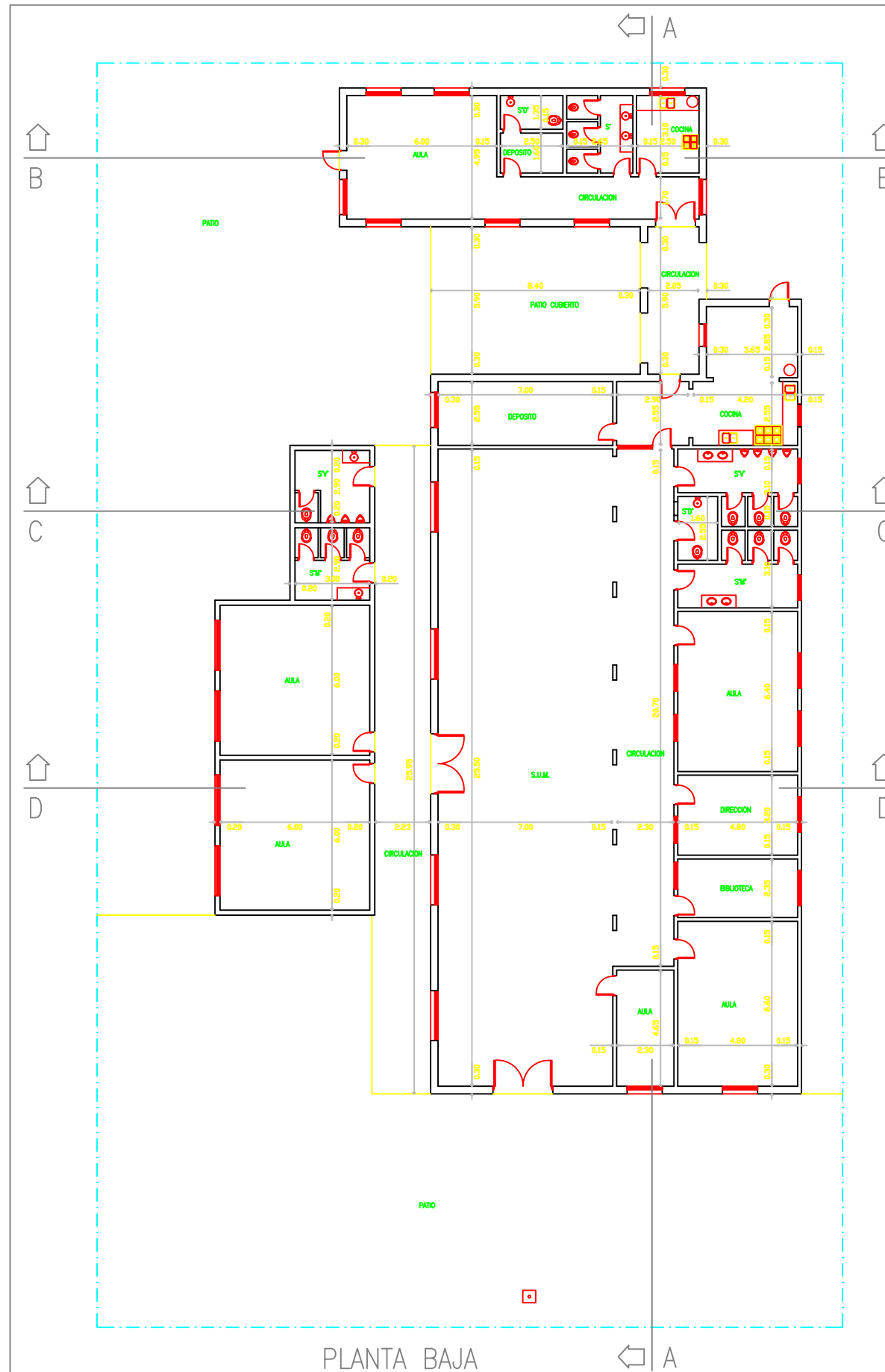
S.U.M.  
 PICAR Y DEMOLER SOLADO COMPLETO (CONTRAPES Y PISO)



CORTE C - C

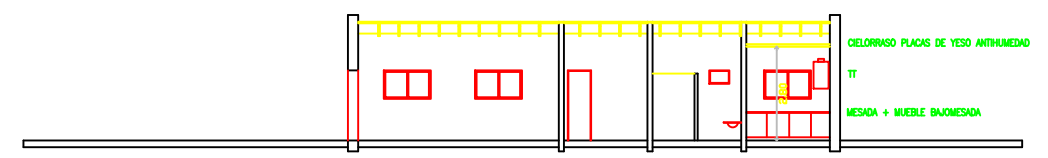
DEMOLICION

OBRA: REFACCION CUBIERTA Y CIELORRASOS		LOCALIZACION:	MERCEDES
ESTABLECIMIENTO: J.I. N° 913 - E.P. N° 25		PARTIDO:	MANUEL J. GARCIA
NOMBRE PLANO: PLANTA DE DEMOLICION		LOCALIDAD:	CALLE SIN°
DIRECCION GENERAL DE CULTURA Y EDUCACION SUBSECRETARIA DE INFRAESTRUCTURA ESCOLAR		DIRECCION:	
		GOBIERNO DE LA PROVINCIA DE <b>BUENOS AIRES</b>	
		DIRECCION GENERAL DE CULTURA Y EDUCACION	
ESCALA: 1/100	FECHA: OCTUBRE 2020	DESIGNACION PLANO: 4	SUBSECRETARIA DE INFRAESTRUCTURA ESCOLAR

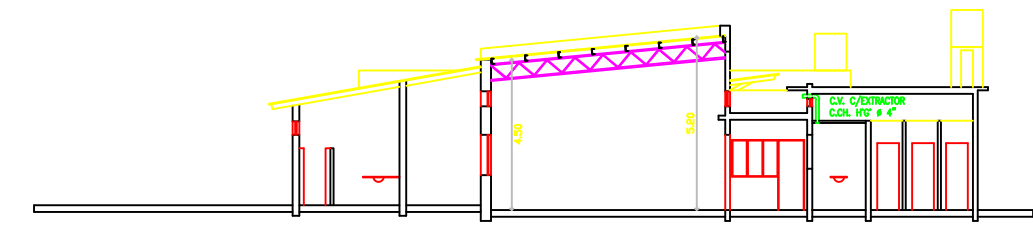


AL N° 913  
 PINTURA EXTERIOR DEL EDIFICIO Y PINTURA INTERIOR DE LOCALES AFECTADOS POR OBRAS  
 EX COCINA  
 COMPLETAR SOLADO FALTANTE POR DEMOLICIONES  
 REPARAR Y COMPLETAR REVOQUES (GRUESO + FINO A LA CAL)  
 EX DEPOSITO  
 PREPARAR REVOQUES PARA COLOCAR REVESTIMIENTO  
 COLOCAR REVESTIMIENTOS DE PAREDES  
 CONSTRUIR BANQUINA  
 COMPLETAR SOLADOS AFECTADOS POR INSTALACIONES  
 CONSTRUIR INSTALACION SANITARIA EMBUTIDA  
 CONSTRUIR INSTALACION CLOACAL  
 CONSTRUIR INSTALACION DE GAS EMBUTIDA  
 CONSTRUIR CIELORRASOS SUSPENDIDOS DE PLACAS DE YESO ANTIMHEDAD  
 INSTALAR MUEBLE BAJOMESADA NUEVO Y MESA DE GRANITICA NUEVA CON SUS BACHAS AT  
 INSTALAR ARTEFACTOS DE GAS EXISTENTES PREVIO REACONDICIONADO

EP. N° 25  
 PINTURA INTERIOR Y EXTERIOR DE TODO EL EDIFICIO  
 COCINA  
 CONSTRUIR CONTRAPISOS  
 CONSTRUIR BANQUINAS  
 REPARAR REVOQUES  
 COLOCAR REVESTIMIENTOS DE PAREDES  
 CONSTRUIR SOLADOS MOSAICOS GRANITICOS 30 X 30 CON ZOCALOS  
 REPARAR Y MODIFICAR INSTALACION SANITARIA EMBUTIDA  
 REPARAR Y MODIFICAR INSTALACION CLOACAL  
 REPARAR Y MODIFICAR INSTALACION DE GAS EMBUTIDA  
 CONSTRUIR CIELORRASOS SUSPENDIDOS DE PLACAS DE YESO ANTIMHEDAD  
 INSTALAR MUEBLES BAJOMESADA NUEVOS Y MESAS GRANITICAS NUEVAS CON SUS BACHAS AT  
 INSTALAR ARTEFACTOS DE GAS EXISTENTES PREVIO REACONDICIONADO  
 DEPOSITO  
 CONSTRUIR VIGA DE FUNDACION Y PILOTES  
 CONSTRUIR MURO BLOQUES CERAMICOS PORTANTES CON ENCAJENADO HTA  
 EJECUTAR REVOQUES INTERIORES COMPLETOS (GRUESO + FINO A LA CAL)  
 CONSTRUIR CIELORRASO SUSPENDIDO DE PLACAS DE YESO ANTIMHEDAD  
 NUCLEO SANITARIO (STU-STW-SV)  
 CONSTRUIR CONTRAPISOS  
 REPARAR REVOQUES  
 CONSTRUIR DIFUSORES DE VAIOS  
 COLOCAR CARPINTERIAS NUEVAS (PUERTAS DE RETIQUES, VENTILUCES, REJAS PROTECTORAS)  
 COLOCAR REVESTIMIENTOS DE PAREDES  
 COLOCAR SOLADOS DE MOSAICOS GRANITICOS 30 X 30 CON ZOCALOS  
 CONSTRUIR INSTALACIONES DE AGUA Y CLOACALES  
 COLOCAR ARTEFACTOS SANITARIOS Y ACCESORIOS NUEVOS  
 RETIRAR VENTANA DE STU Y CERRAR VANO CON MAJISTERIA REVOCAADA AMBAS CARAS  
 INSTALAR DUCTO DE VENTILACION CON REJILLA Y EXTRACTOR EXTERNO EN STU  
 CIRCULACION  
 REPARAR REVOQUES (GRUESO + FINO A LA CAL)  
 REPARAR CIELORRASOS APLICADOS A LA CAL  
 S.U.M.  
 CONSTRUIR CONTRAPISO HTP ESP. 12 cm  
 COLOCAR BARRERA VAPOR FILM POLIETILENO 200 micr  
 CONSTRUIR SOLADO MOSAICO GRANITICO 30 X 30 C/ZOCALOS



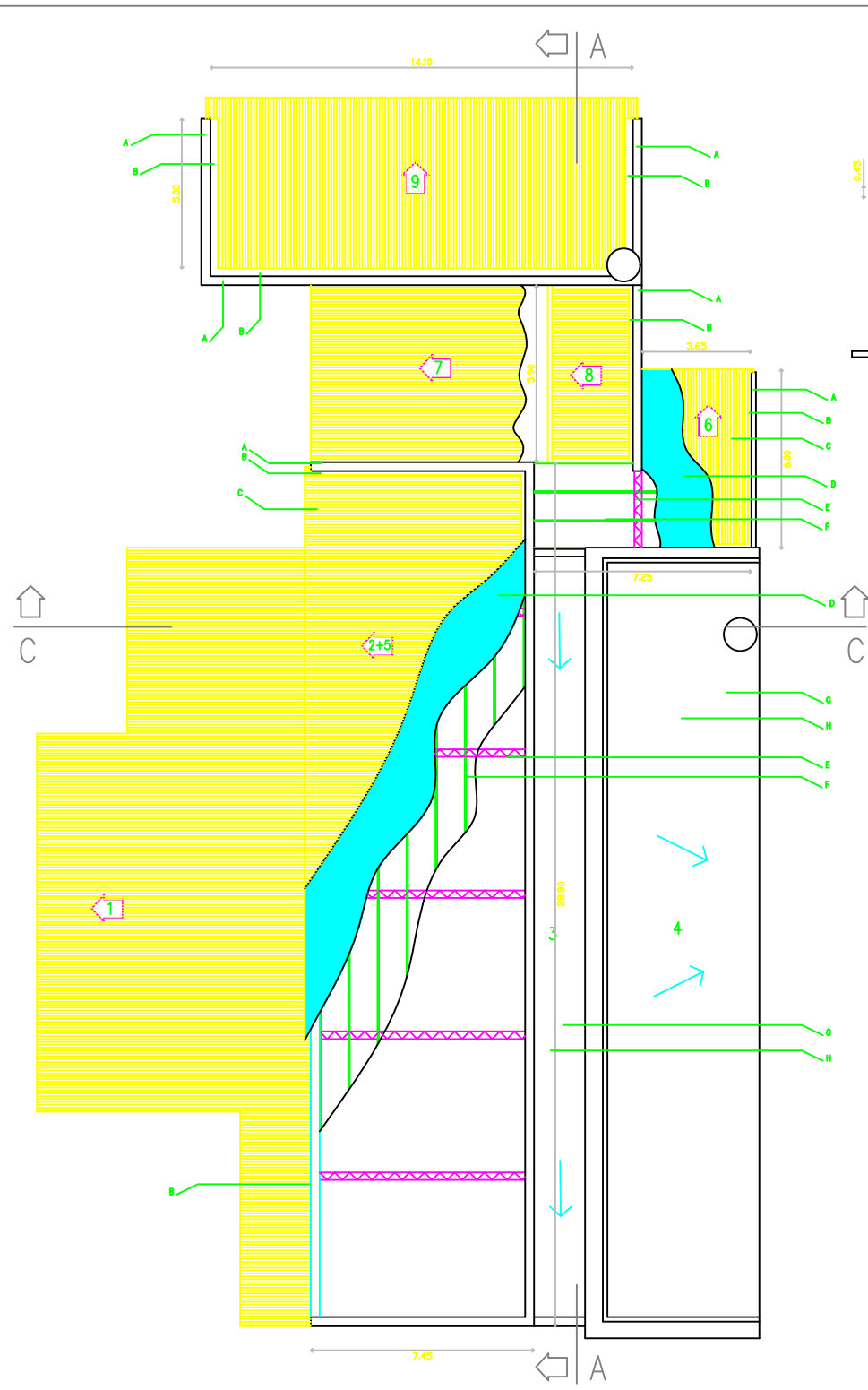
CORTE B - B



CORTE C - C

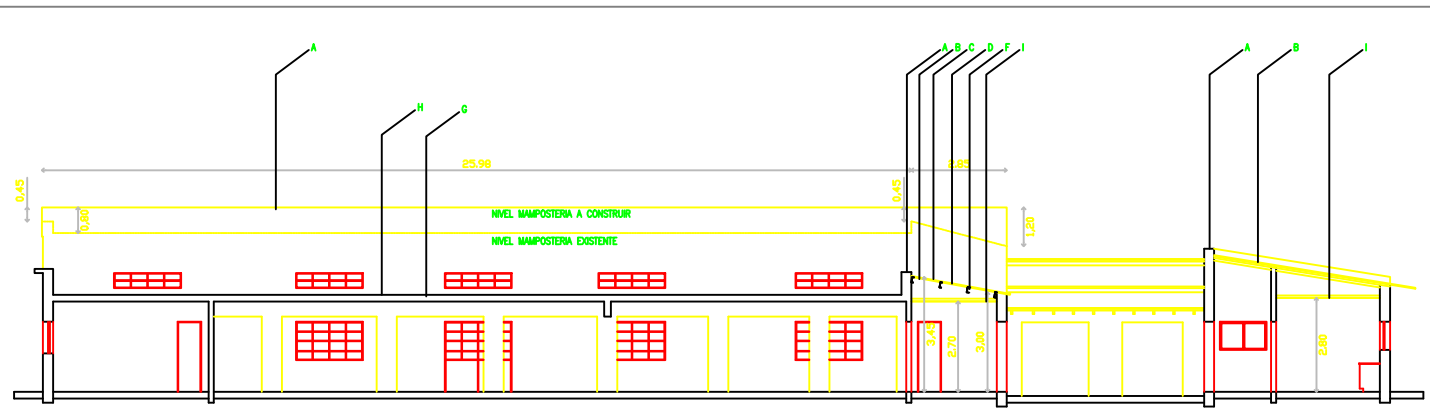
REFACCION A CONSTRUIR

OBRA: REFACCION CUBIERTA Y CIELORRASOS		LOCALIZACION:	MERCEDES
ESTABLECIMIENTO: J.I. N° 913 - E.P. N° 25		PARTIDO:	MANUEL J. GARCIA
NOMBRE PLANO: PLANTA DE REFACCION GENERAL		LOCALIDAD:	CALLE SIN°
DIRECCION GENERAL DE CULTURA Y EDUCACION SUBSECRETARIA DE INFRAESTRUCTURA ESCOLAR		GOBIERNO DE LA PROVINCIA DE <b>BUENOS AIRES</b> DIRECCION GENERAL DE CULTURA Y EDUCACION	
ESCALA: 1/100	FECHA: OCTUBRE 2020	DESIGNACION PLANO: 5	SUBSECRETARIA DE INFRAESTRUCTURA ESCOLAR

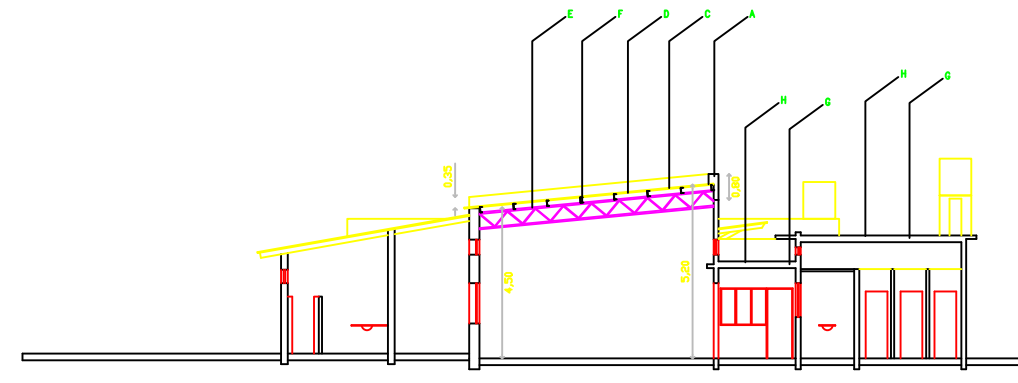


LAS COTAS SE COMPLEMENTAN CON PLANO DE PLANTA BAJA  
 TODAS LAS COTAS Y NIVELES SE INDICAN AL SOLO EFECTO DE PERMITIR VISUALIZAR LA MAGNITUD DE LA OBRA  
 EL PROVEEDOR DEBERIA REALIZAR SUS PROPIAS MEDICIONES Y COMPUTOS TANTO PARA COTIZAR COMO PARA EJECUTAR LOS TRABAJOS

PLANTA DE TECHOS  
 REFACCION DE CUBIERTAS



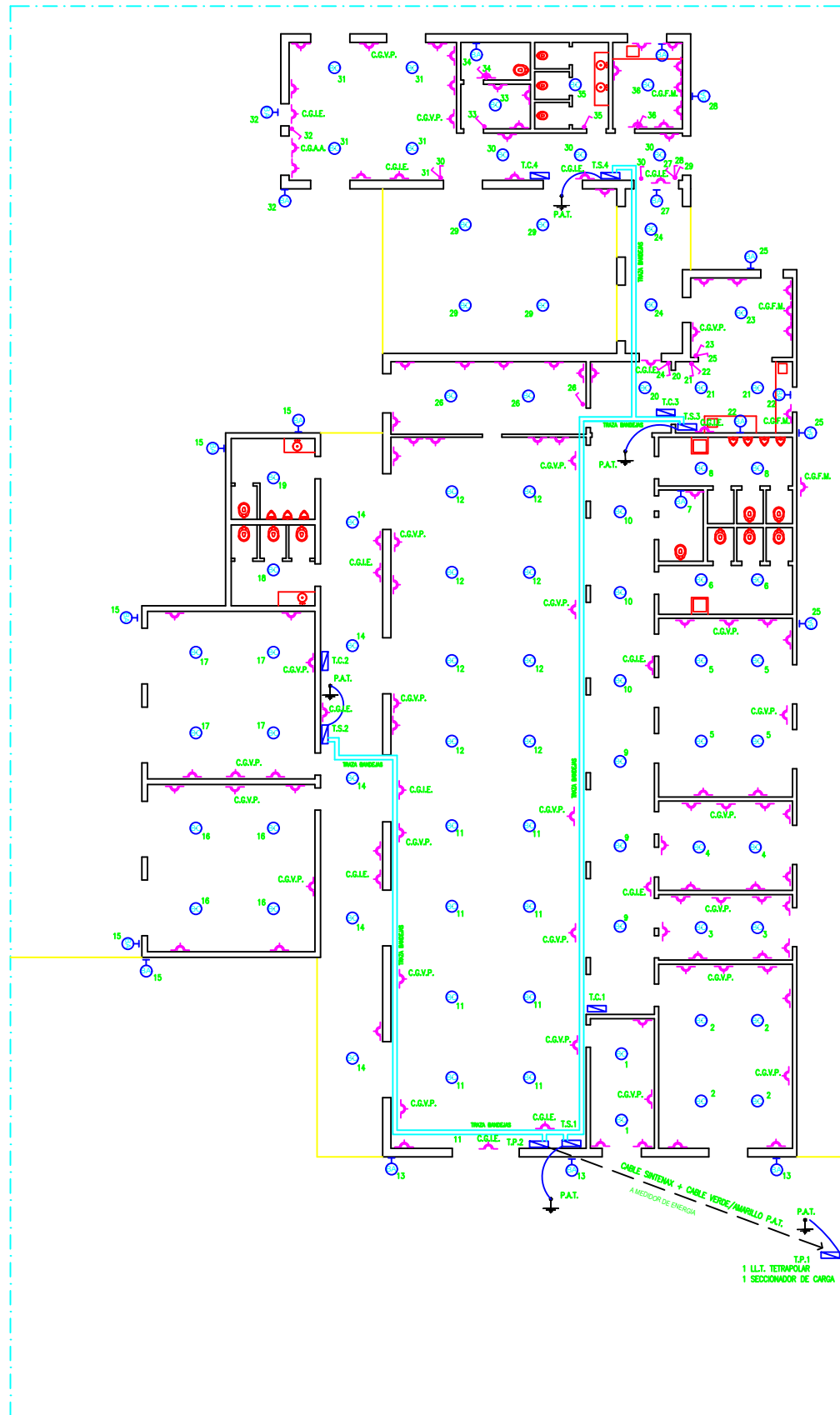
CORTE A - A



CORTE C - C

- REFERENCIAS
- A - CARGA MAMPOSTERIA REVOQUE EXTERIOR COMPLETO Y PINTADO
  - B - BABETA PERIMETRAL CHAPA H<sup>o</sup> N° 27
  - C - CHAPA H<sup>o</sup> CINCALUM N° 25
  - D - AISLACION ISOLANT ALU STARK Y/O ALU STARK BLANCA
  - E - VIGA RETICULADA A<sup>o</sup>C
  - F - PERFIL C 160 H<sup>o</sup>G
  - G - MEMBRANA ALUMINIO COFRADA 4 mm
  - H - CARPETA CEMENTICIA
  - I - CIELORRASO PLACAS DE YESO ANTIHUMEDAD JUNTA TOMADA

OBRA: REFACCION CUBIERTA Y CIELORRASOS		LOCALIZACION: MERCEDES
ESTABLECIMIENTO: J.I. N° 913 - E.P. N° 25		PARTIDO: MANUEL J. GARCIA
NOMBRE PLANO: REFACCION DE CUBIERTAS		LOCALIDAD: CALLE SIN°
DIRECCION GENERAL DE CULTURA Y EDUCACION SUBSECRETARIA DE INFRAESTRUCTURA ESCOLAR		GOBIERNO DE LA PROVINCIA DE BUENOS AIRES
ESCALA: 1/100	FECHA: OCTUBRE 2020	DIRECCION GENERAL DE CULTURA Y EDUCACION
DESIGNACION PLANO: 6		SUBSECRETARIA DE INFRAESTRUCTURA ESCOLAR



PLANTA BAJA

C.G.I. - CIRCUITO GENERAL ILUMINACION  
 C.G.T. - CIRCUITO GENERAL TOMAS  
 C.G.F.M. - CIRCUITO GENERAL FUERZA MOTRIZ  
 C.G.L.E. - CIRCUITO GENERAL ILUMINACION DE EMERGENCIA  
 C.G.A.A. - CIRCUITO GENERAL AIRE ACONDICIONADO  
 C.G.V.P. - CIRCUITO GENERAL VENTILADOR DE PARED

T.S.1  
 5 C.G.I. PARA LUMINARIAS 1-2-3-4-5-6-7-8-9-10-11-12-13  
 5 C.G.T. PARA LOCALES CON LUMINARIAS 1-2-3-4-5-6-7-8-9-10-11-12-13  
 1 C.G.L.E.  
 1 C.G.V.P.

T.S.2  
 4 C.G.I. PARA LUMINARIAS 14-15-16-17-18-19  
 3 C.G.T. PARA LOCALES CON LUMINARIAS 14-15-16-17-18-19  
 1 C.G.L.E.  
 1 C.G.V.P.

T.S.3  
 2 C.G.I. PARA LUMINARIAS 20-21-22-23-24-25-26  
 5 C.G.T. PARA LOCALES CON LUMINARIAS 14-15-16-17-18-19  
 1 C.G.L.E.  
 1 C.G.F.M.  
 1 C.G.A.A.  
 1 C.G.V.P.

T.S.4  
 3 C.G.I. PARA LUMINARIAS 27-28-29-30-31-32-33-34-35-36  
 3 C.G.T. PARA LOCALES CON LUMINARIAS 27-28-29-30-31-32-33-34-35-36  
 1 C.G.L.E.  
 1 C.G.F.M.  
 1 C.G.A.A.  
 1 C.G.V.P.

NOTA:  
 TODOS LOS TABLEROS SECCIONALES (T.S.) LLEVAN UN TABLERO DE COMANDO (T.C.) PARA ACCIONAMIENTO DE LUMINARIAS Y HABILITACION DE TOMAS POR CIRCUITO.-

CANALIZACIONES TRONCALES ENTRE T.P. Y T.S.  
 BANDEJA SAMET HTG° LINEA PESADA C/TAPA, CURVAS HORIZONTALES Y VERTICALES, TEES Y DEMAS ACCESORIOS SOPORTADA CON MENSULAS HTG°.

CANALIZACIONES DE DISTRIBUCION ENTRE T.S. Y BOCAS  
 BANDEJA SAMET HTG° LINEA PESADA C/TAPA + CAÑO HTG° C/CAJAS ALUMINIO DE PASO.

SECCIONES, DIAMETROS Y DIMENSIONES A CALCULAR SEGUN CANTIDAD DE CIRCUITOS Y CANTIDAD Y SECCION DE CABLES.

LAS BANDEJAS LLEVARAN SEPARADORES DE CABLES POR CIRCUITOS.

TODOS LOS CABLES Y PROTECCIONES SERAN IDENTIFICADOS CON LETREROS SIGUIENDO NOMENCLATURA DE PLANO UNIFILAR.

LOS CABLES SE DISTRIBUIRAN "PEINADOS" Y PRECINTADOS EN LAS BANDEJAS.

NO SE PODRAN UTILIZAR CANALIZACIONES, CAJAS Y GABINETES PARA TABLEROS DE MATERIAL PLASTICO.

TODOS LOS GABINETES PARA TABLEROS SERAN ESTANCOS IP 65 CON CERRADURA CON LLAVE.

TODAS LAS JABALINAS DE P.A.T. TENDRAN MARCO Y TAPA DE FUNDICION DE 15 X 15 cm

BOCA	ARTEFACTO
1-2-3-4-5-6-8-9-10-14-16-17-18-19 20-21-22-23-24-26-27-30-31-33-35-36	EQUIPO FLUORESCENTE 2 X 36 W (TUBO LED BLANCO FRIO) ESTANCO IP 65 - TIPO E2
7-34	EQUIPO FLUORESCENTE 1 X 36 W (TUBO LED BLANCO FRIO) ESTANCO IP 65 - TIPO E1
11-12-29	PANTALLA INDUSTRIAL C/EQUIPO Y REJILLA - TIPO I1 (LAMPARA LED BLANCO FRIO EQUIVALENTE MH 250 W)
13-15-25-32-28	REFLECTOR LED 50 W 450 Lm - TIPO R5 (BLANCO FRIO)

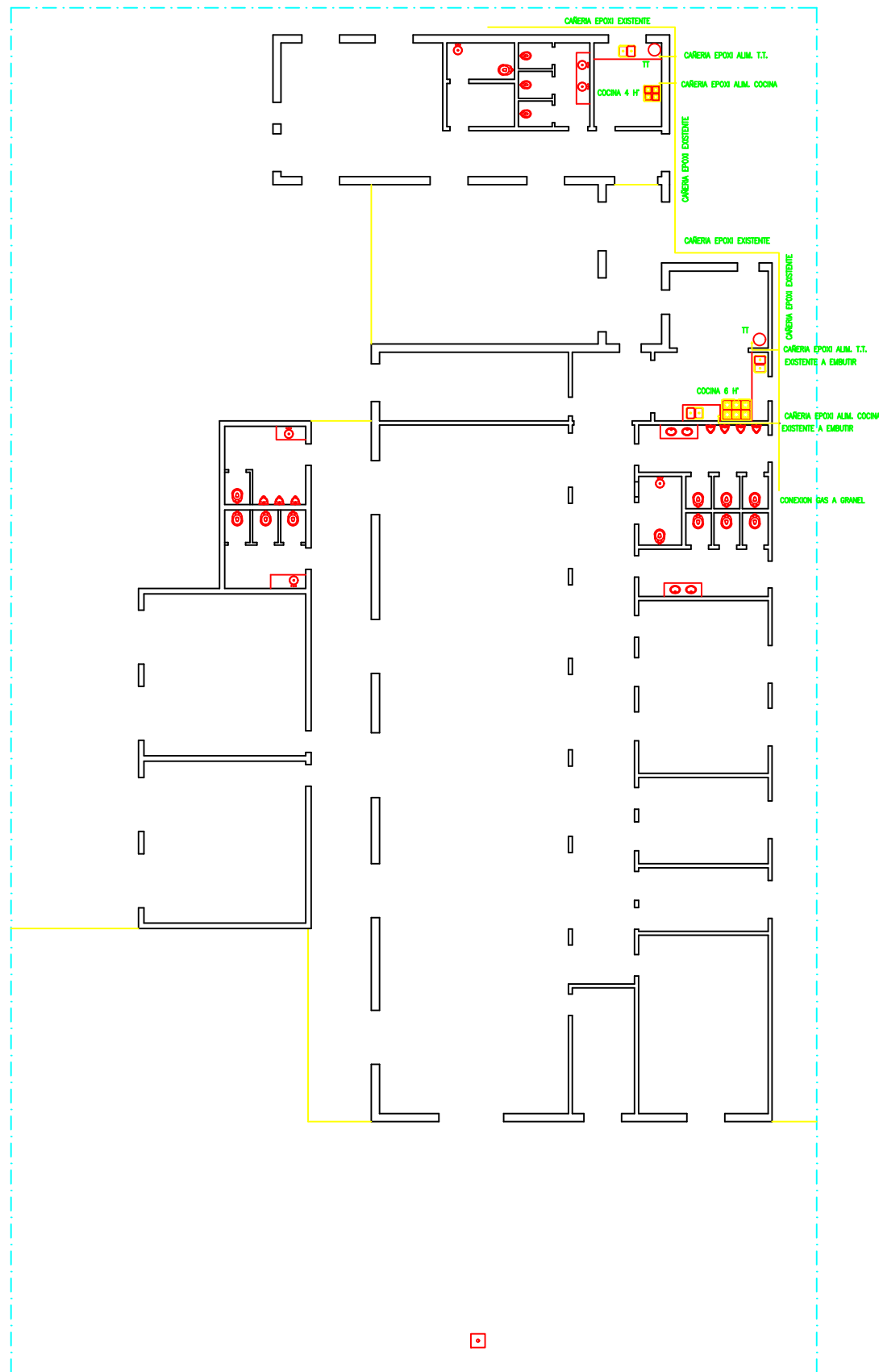
ILUMINACION DE EMERGENCIA  
 LUZ EMERGENCIA 20 W AUTONOMIA 5 HS  
 LUZ EMERGENCIA 20 W AUTONOMIA 5 HS INDICADOR SALIDA/SALIDA EMERGENCIA

VENTILADORES  
 VENTILADOR PARED 3 PALAS DIAMETRO 0.45 m C/REJILLA PROTECCION

EXTRACTORES DE AIRE  
 EXTRACTOR AIRE 700 m3/h DE PARED - TIPO EC

### INSTALACION ELECTRICA NUEVA

OBRA: REFACCION CUBIERTA Y CIELORRASOS		LOCALIZACION: MERCEDES
ESTABLECIMIENTO: J.I. N° 913 - E.P. N° 25		PARTIDO: MANUEL J. GARCIA CALLE SIN°
NOMBRE PLANO: INSTALACION ELECTRICA		DIRECCION: GOBIERNO DE LA PROVINCIA DE BUENOS AIRES
DIRECCION GENERAL DE CULTURA Y EDUCACION SUBSECRETARIA DE INFRAESTRUCTURA ESCOLAR		DIRECCION GENERAL DE CULTURA Y EDUCACION
ESCALA: 1/100	FECHA: OCTUBRE 2020	SUBSECRETARIA DE INFRAESTRUCTURA ESCOLAR
DESIGNACION PLANO: 7		



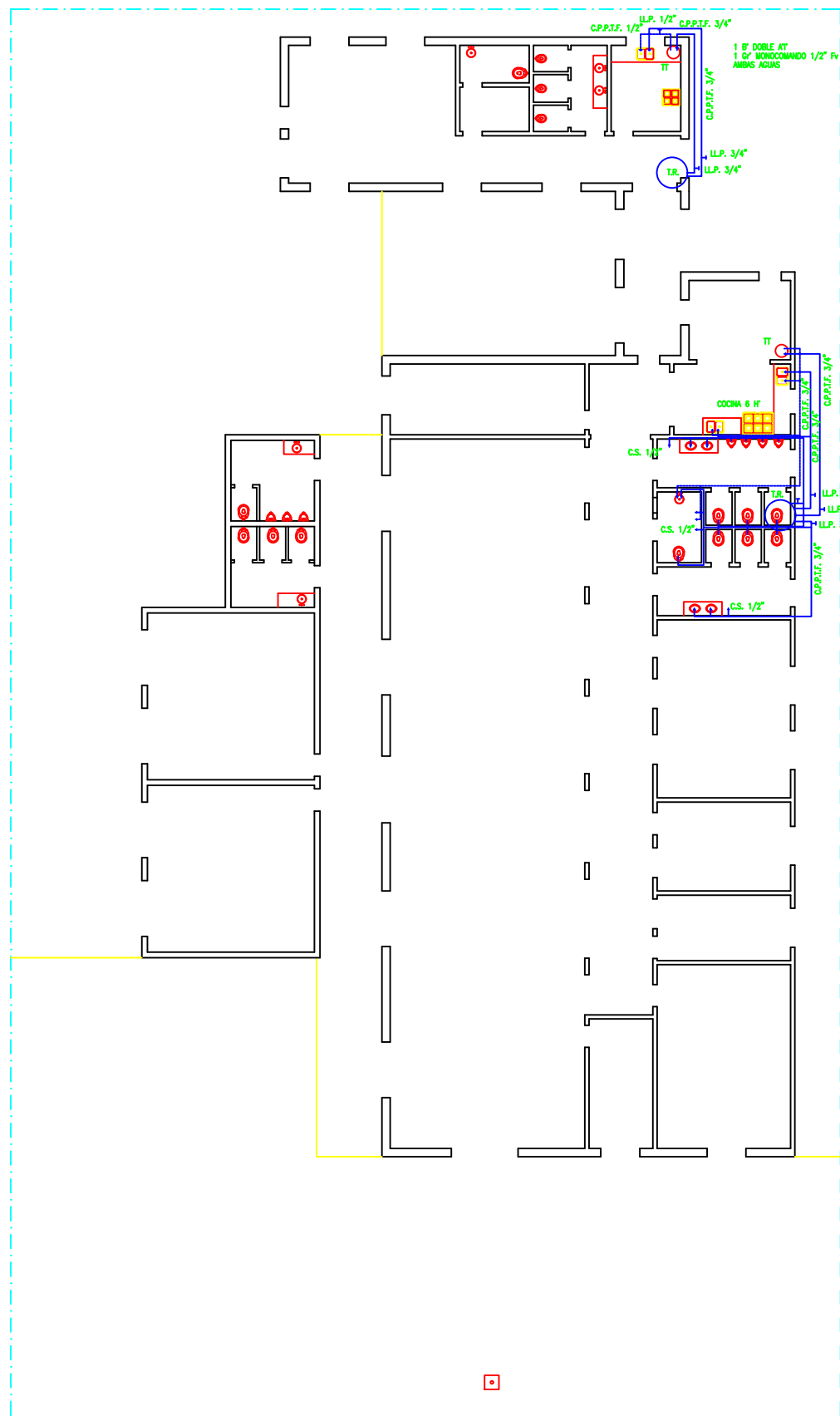
EL CONTRATISTA DEBERA VERIFICAR LAS SECCIONES DE LAS CAÑERIAS EXISTENTES Y DEBERA DIMENSIONAR LOS TRAMOS NUEVOS SE PROVEERAN Y COLOCARAN TODAS LAS REJILLAS DE VENTILACION Y CAÑOS DE VENTILACION REGLAMENTARIOS

## INSTALACION DE GAS

PLANTA BAJA

OBRA: REFACCION CUBIERTA Y CIELORRASOS		LOCALIZACION: PARTIDO: MERCEDES
ESTABLECIMIENTO: J.I. N° 913 - E.P. N° 25		LOCALIDAD: MANUEL J. GARCIA
NOMBRE PLANO: INSTALACION DE GAS		DIRECCION: CALLE SIN°
DIRECCION GENERAL DE CULTURA Y EDUCACION SUBSECRETARIA DE INFRAESTRUCTURA ESCOLAR		GOBIERNO DE LA PROVINCIA DE <b>BUENOS AIRES</b> DIRECCION GENERAL DE CULTURA Y EDUCACION
ESCALA: 1/100	FECHA: OCTUBRE 2020	DESIGNACION PLANO: 8
		SUBSECRETARIA DE INFRAESTRUCTURA ESCOLAR





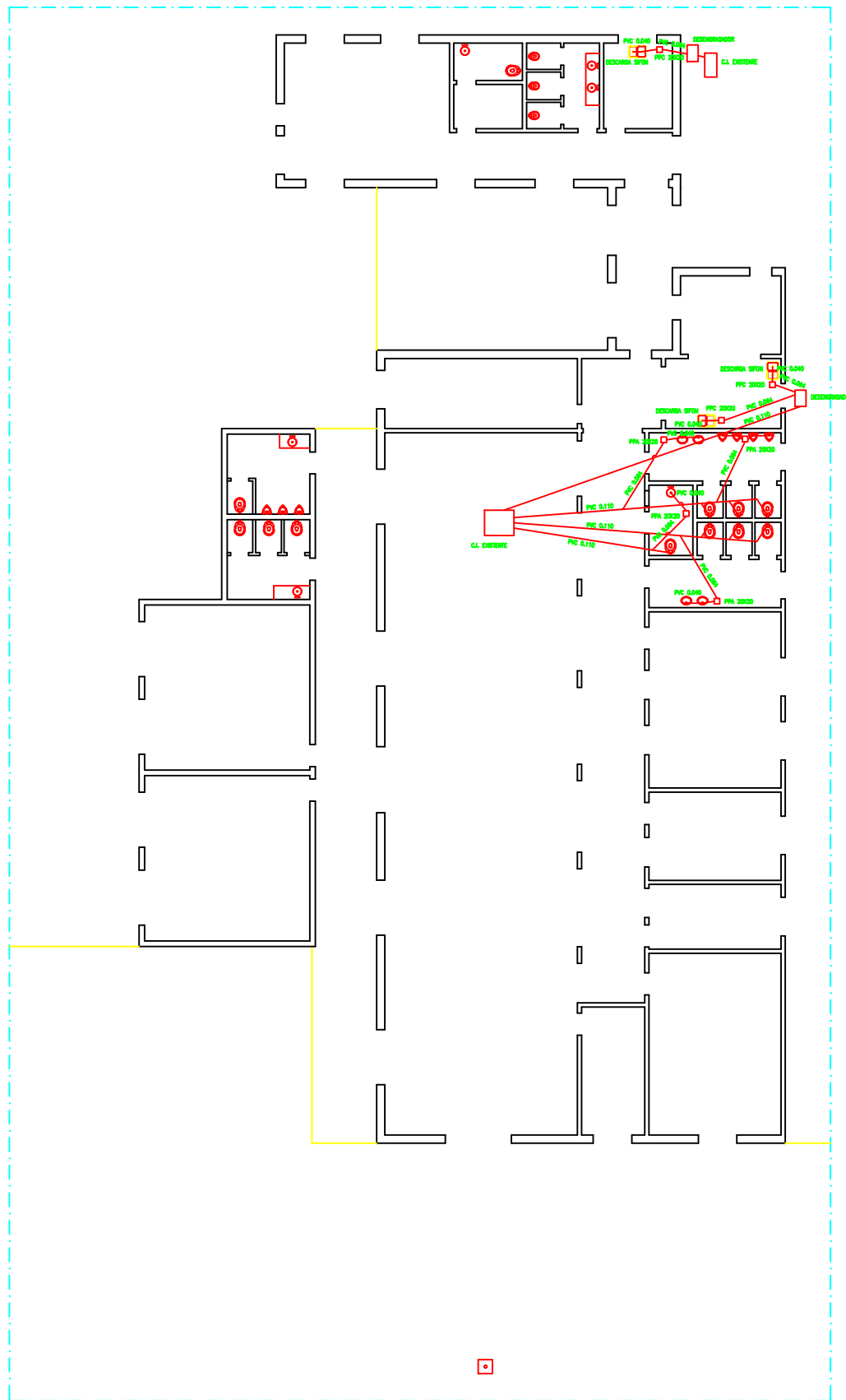
PLANTA BAJA

EL CONTRATISTA DEBERA VERIFICAR LAS SECCIONES DE LAS CAÑERIAS EXISTENTES Y DEBERA DIMENSIONAR LOS TRAMOS NUEVOS SE DEBERAN PROTEGER LAS CAÑERIAS A LA INTemperIE CON CINTA AUTOADHESIVA ALUMINIZADA

- 2 8" DOBLE AT
- 1 6" MONOCOMANDO 1/2" Fv
- AMBOS AGUAS
- 1 6" MONOCOMANDO 1/2" ALTA Fv
- AMBOS AGUAS
- 7 PP
- 6 DT ENRUBIDO
- 1 DTW MOCHELA
- 4 M OVAL
- 1 DTW AT
- 4 DTW
- 1 L
- 4 6" MESADA AGUA FRIA
- 4 6" MESADA AMBOS AGUAS
- 3 C.S. 1/2"
- 1 6" Dv

### INSTALACION DE AGUA

OBRA: REFACCION CUBIERTA Y CIELORRASOS		LOCALIZACION:	MERCEDES
ESTABLECIMIENTO: J.I. N° 913 - E.P. N° 25		PARTIDO:	MANUEL J. GARCIA
NOMBRE PLANO: INSTALACION DE AGUA		LOCALIDAD:	CALLE S/N°
DIRECCION GENERAL DE CULTURA Y EDUCACION SUBSECRETARIA DE INFRAESTRUCTURA ESCOLAR		GOBIERNO DE LA PROVINCIA DE <b>BUENOS AIRES</b> DIRECCION GENERAL DE CULTURA Y EDUCACION	
ESCALA: 1/100	FECHA: OCTUBRE 2020	DESIGNACION PLANO: 9	SUBSECRETARIA DE INFRAESTRUCTURA ESCOLAR



PLANTA BAJA

TODAS LAS REJILLAS DE P.P.A. Y TAPAS CIEGAS DE P.P.C. SERAN DE ACERO INOXIDABLE

INSTALACION CLOACAL

OBRA: REFACCION CUBIERTA Y CIELORRASOS		LOCALIZACION:	MERCEDES
ESTABLECIMIENTO: J.I. N° 913 - E.P. N° 25		PARTIDO:	MANUEL J. GARCIA
NOMBRE PLANO: INSTALACION CLOACAL		LOCALIDAD:	CALLE S/N°
DIRECCION GENERAL DE CULTURA Y EDUCACION SUBSECRETARIA DE INFRAESTRUCTURA ESCOLAR		GOBIERNO DE LA PROVINCIA DE <b>BUENOS AIRES</b> DIRECCION GENERAL DE CULTURA Y EDUCACION	
ESCALA: 1/100	FECHA: OCTUBRE 2020	DESIGNACION PLANO: 10	SUBSECRETARIA DE INFRAESTRUCTURA ESCOLAR